

## DOMANDA:

L'argomento riguarda un condominio anni 1962 con riscaldamento a termosini; tubazioni sotto traccia di rame collettore complanare bidirezionale. Si presentano forature nelle tubazioni riteniamo per correnti vaganti. Dovremmo fare un intervento che non sia troppo invasivo. Si richiede una soluzione. Possiamo fornire la planimetria con le indicazioni delle potenzialità richieste.

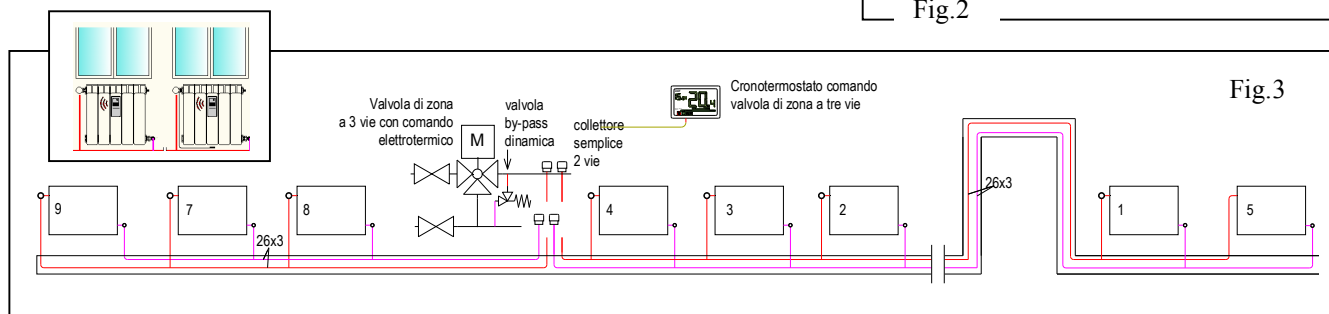
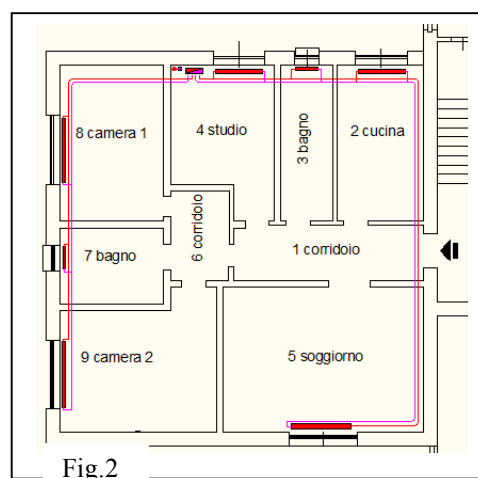
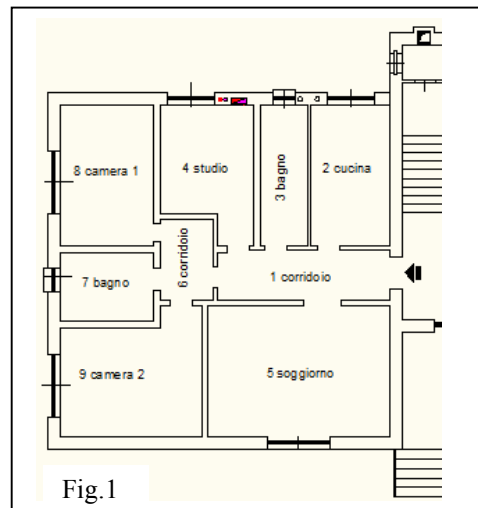
## RIPOSTA:

Dobbiamo ritenere che le perforazioni nelle tubazioni di Rame potrebbe nel tempo continuare su altri tracciati volti ai terminali. Riteniamo che si dovrebbe soprassedere al vecchio sistema di distribuzione provvedendo a una nuova redistribuzione con un tracciato a livello cordonatura delle pareti ponendo dei collegamenti in serie dei terminali suddividendo al riguardo il tracciato in due zone: zona notte e zona giorno come riportato nella Fig.2.

Il tracciato dovrebbe essere posto a **livello battiscopa** con un'unica eccezione nel passaggio in prossimità dell'entrata provvedendo nel sistema a **pioggia** come evidenziato nello schema unifilare Fig.3

Verrà sostituito il collettore complanare con un collettore semplice asservito da una valvola di zona a tre vie e valvola by pass dinamica che consente di rimettere sul ritorno il fluido termico dei terminali posti in chiusura per raggiunto confort ambiente.

Faq.2378.1



Si dovranno ripristinare i collegamenti con i ripartitori di calore. I detentori posti ai terminali dovranno essere del tipo a regolazione micrometrica osservando le indicazioni riportate nella scheda di calcolo Faq.2378.2.

## Pillole

In una ristrutturazione dell'impianto di riscaldamento in un sistema condominiale dove sussiste, per alcuni ambienti il passaggio della distribuzione ai terminali dal sistema collettore complanare a una distribuzione in serie dei terminali, è opportuno verificare l'incremento delle perdite di carico nel sistema della distribuzione globale. In termine di preventivazione la perdita di carico andrebbe aumentata del 50%